

ИНФРАКРАСНАЯ КАБИНА

RU

Инструкции по сборке инфракрасной кабины



SG1313U
SG1613U

Пожалуйста, полностью прочитайте эти инструкции до начала работы.

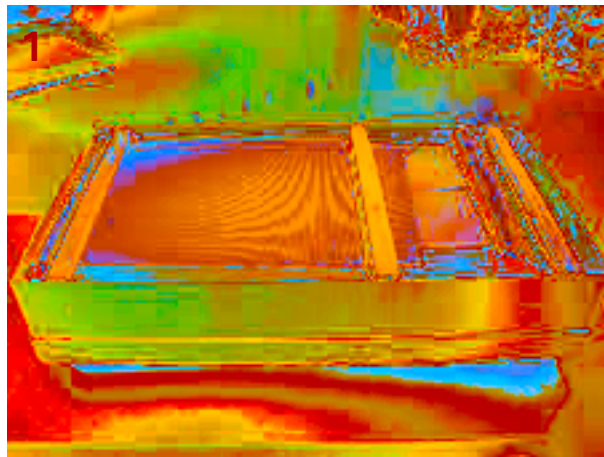
Работы по установке стеновых и потолочных панелей необходимо выполнять вдвоем.

Обратите внимание на то, что при сборке некоторых деталей кабины может потребоваться приложить определенную силу.

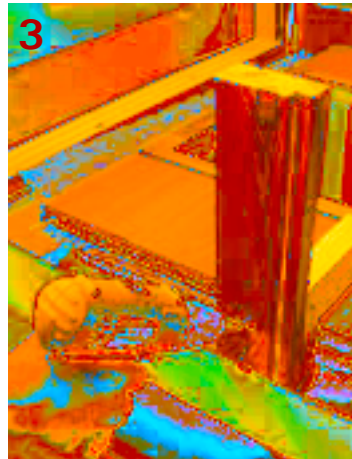
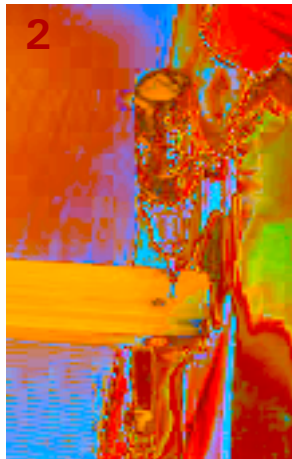
Для выполнения монтажных работ необходимы следующие инструменты:

- отвертки или шуруповерт с питанием от батарей;
- острый нож;
- устойчивый табурет или лестница;
- молоток.

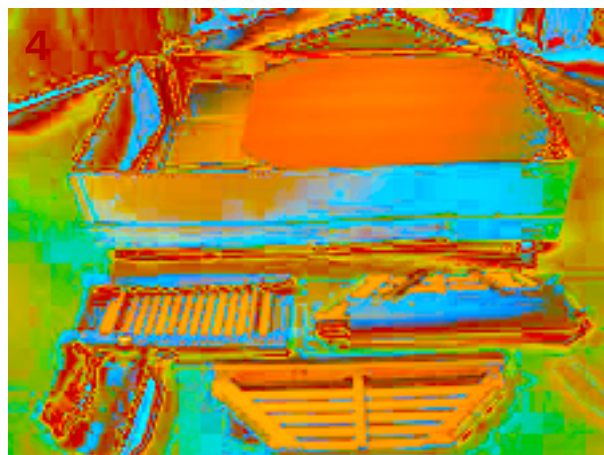
Разрезав стягивающие упаковку ремни, снимите картонную крышку. Рис. 1.



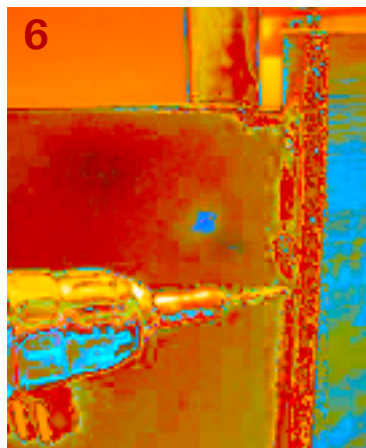
Открутите винты, которыми закреплены деревянные транспортировочные опоры. Рис. 2 и рис. 3.



Распакуйте все входящие в комплект поставки детали. Рис. 4.



Начинайте монтаж с задней стены и задних угловых элементов. Чтобы отличить задние угловые элементы от передних угловых элементов, обратите внимание на то, что в задних угловых элементах отсутствуют отверстия под инфракрасные лампы. Рис. 5.



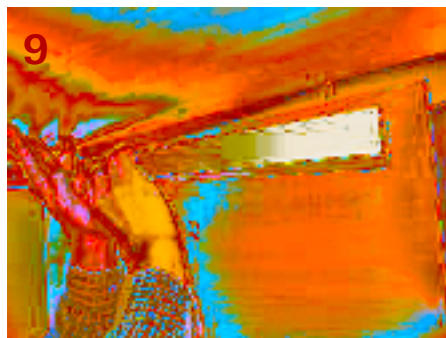
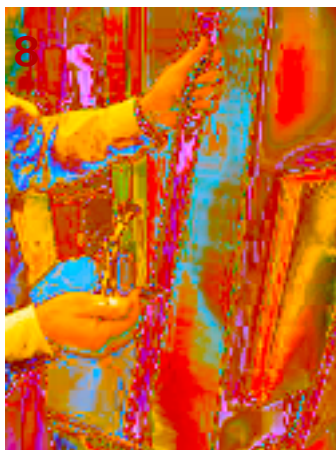
Прикрепите металлические уголки к стеновым элементам шурупами с квадратной головкой (5 x 50 мм). В стеновых элементах имеются отверстия под эти шурупы. Рис. 6.

Установите все угловые элементы и стеновые элементы в такой последовательности, чтобы дверной блок можно было установить в последнюю очередь.

ОБРАТИТЕ ВНИМАНИЕ на то, что тот угловой элемент, на котором расположен блок коммутации, должен быть установлен слева от двери. Рис. 7.



Установите на место блок крыши. После этого установите металлические держатели между блоком крыши и стеновыми элементами. Удалите защитный пластик с держателей. Рис. 8 и 9.



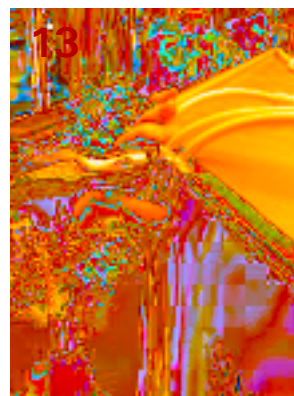
Прикрепите металлические уголки к блоку крыши с помощью шурупов (4 x 13 мм). Рис. 10.



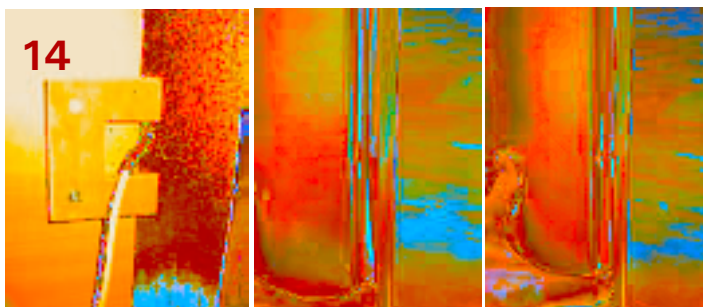
Проложите все кабели к крыше. Подсоедините все кабели к блоку коммутации. Рис. 11.



Завершите монтаж, вставив кабели в пластиковые держатели. Рис. 12. Закрепите кабели на торце блока крыши с помощью пластмассовых держателей. Рис. 13.



Пропустите кабель для подключения к блоку управления через отверстие в угловом элементе. Рис. 14. Клемма для подключения этого кабеля находится под блоком коммутации.



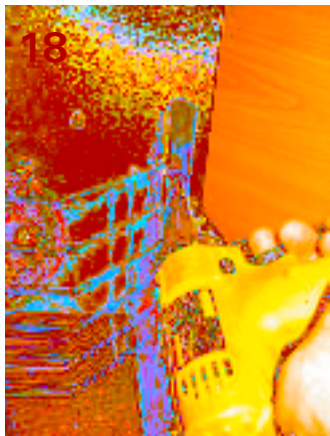
Установите декоративные накладки на угловые элементы. На угловых элементах имеются маленькие крючки, которые входят в отверстия в декоративных накладках.

Закрепите корпус блока управления. Рис. 15. Установите электронную плату, вставив ее в корпус. Рис. 16. Установите переднюю крышку блока управления. Рис. 17.

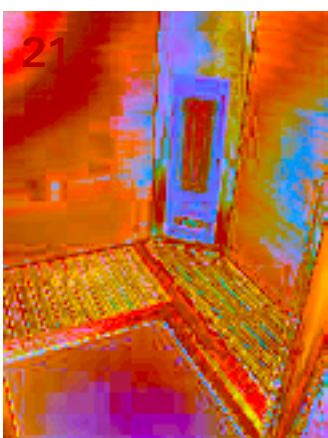


Установите инфракрасные лампы и защитную решетку. Рис. 5 и 18.

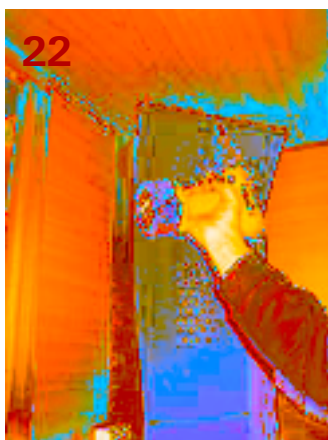
Прикрепите опоры полков к полкам с помощью шурупов (4,5 x 45 мм). Рис. 19.



Установите полки и закрепите их снизу фиксирующими винтами (4 x 13 мм). Рис. 20 и рис. 21.

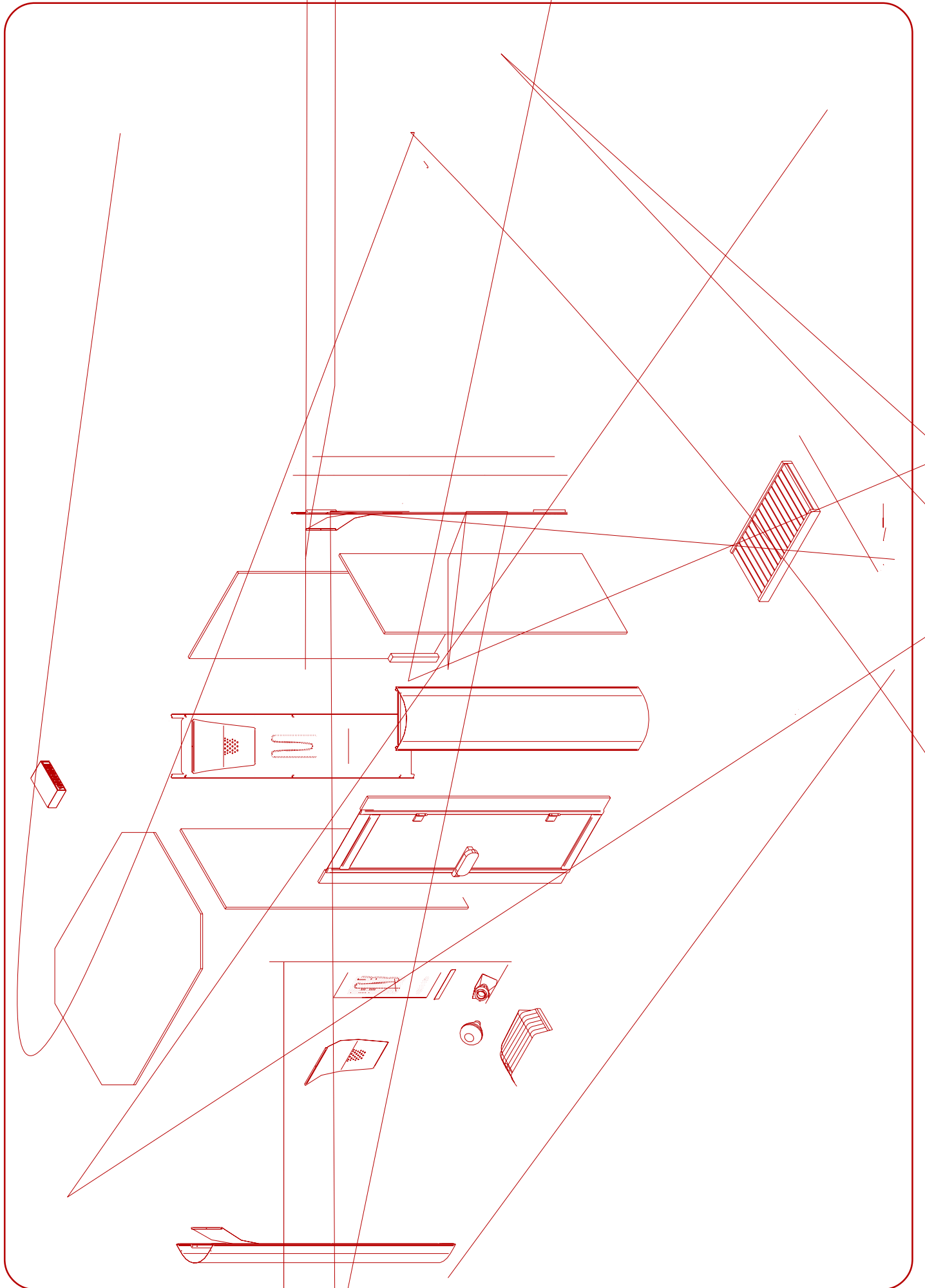


Установите арочные угловые детали. Расстояние от угла до крепежного винта составляет 140 мм. Рис. 22.

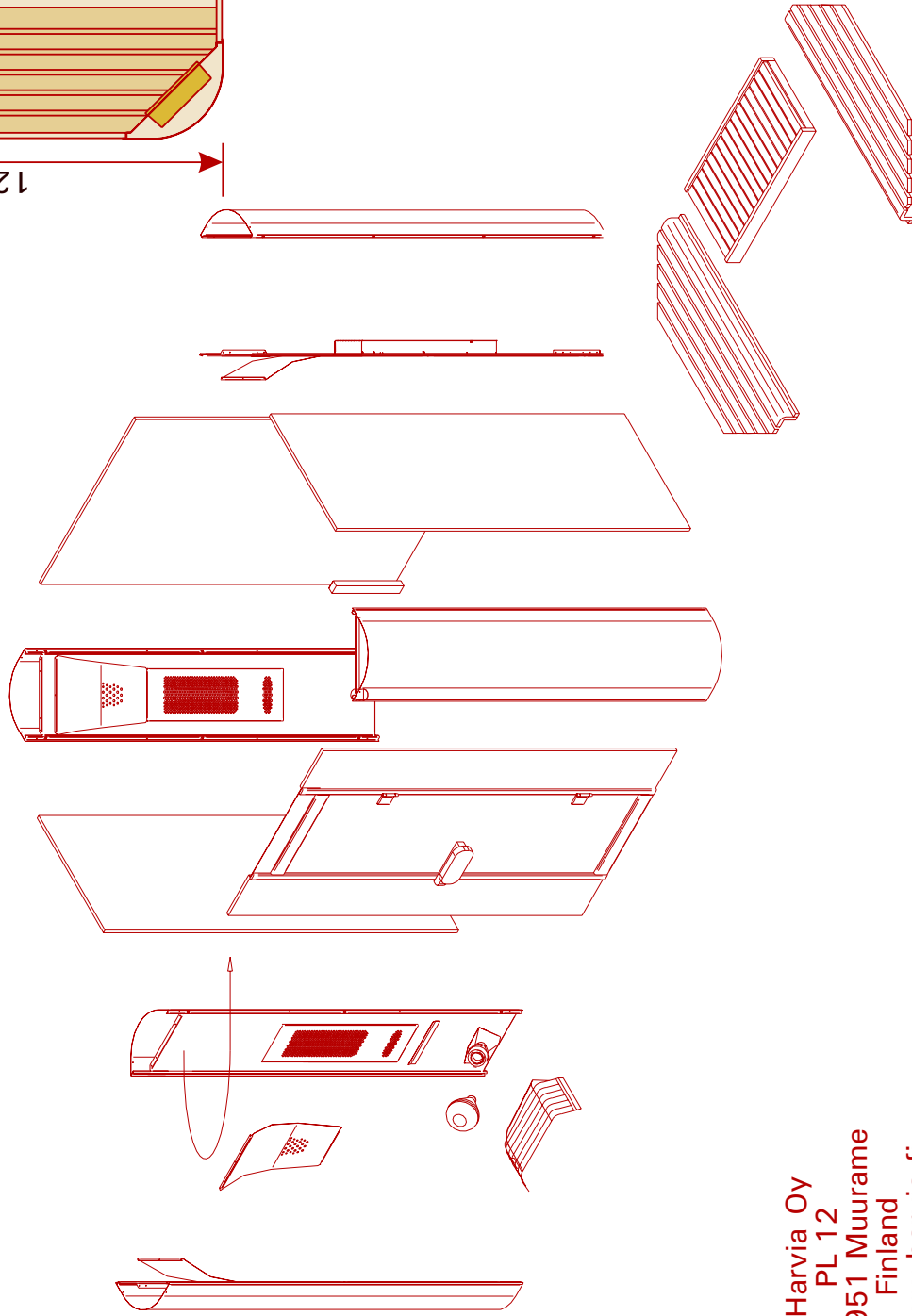
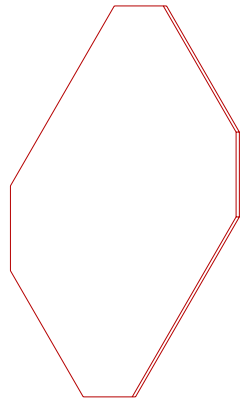
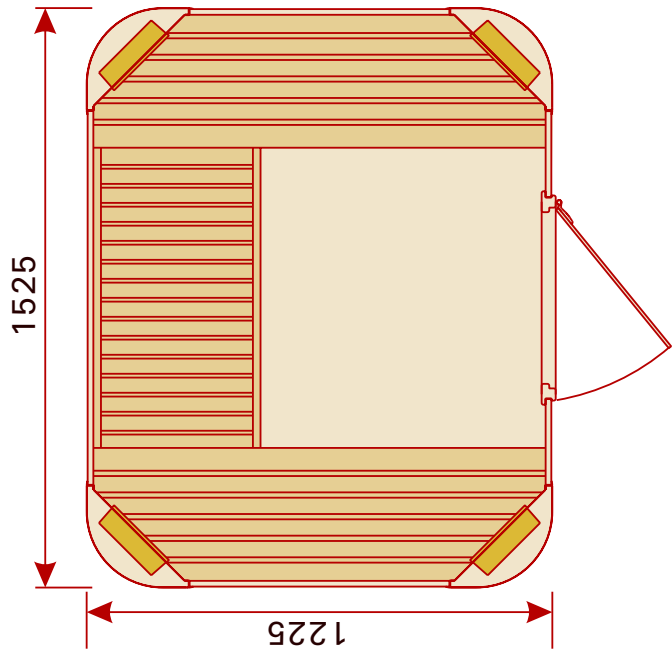


Установите дверную ручку, обратившись к отдельным инструкциям. Соедините винт и прокладку с магнитом и отметьте место для крепления прокладки. Отсоедините винт и прокладку от магнита и закрепите прокладку винтом на косяке коробки. Рис. 23, 24 и 25.





SG1613U



Harvia Oy
PL 12
40951 Muurame
Finland
www.harvia.fi